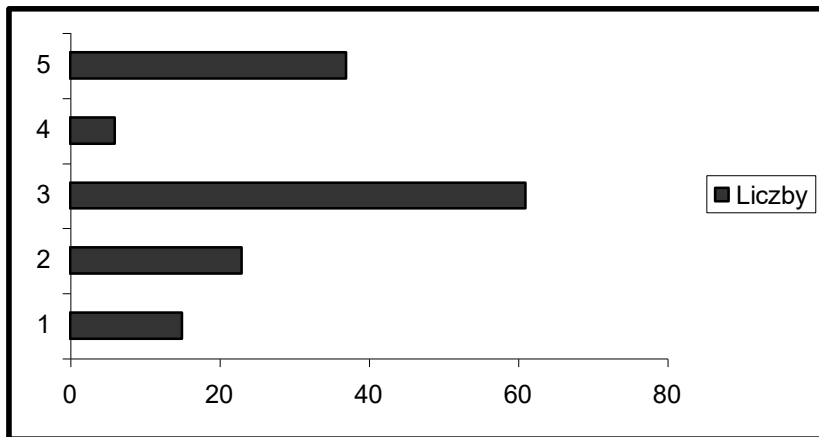


# TWORZENIE WYKRESÓW

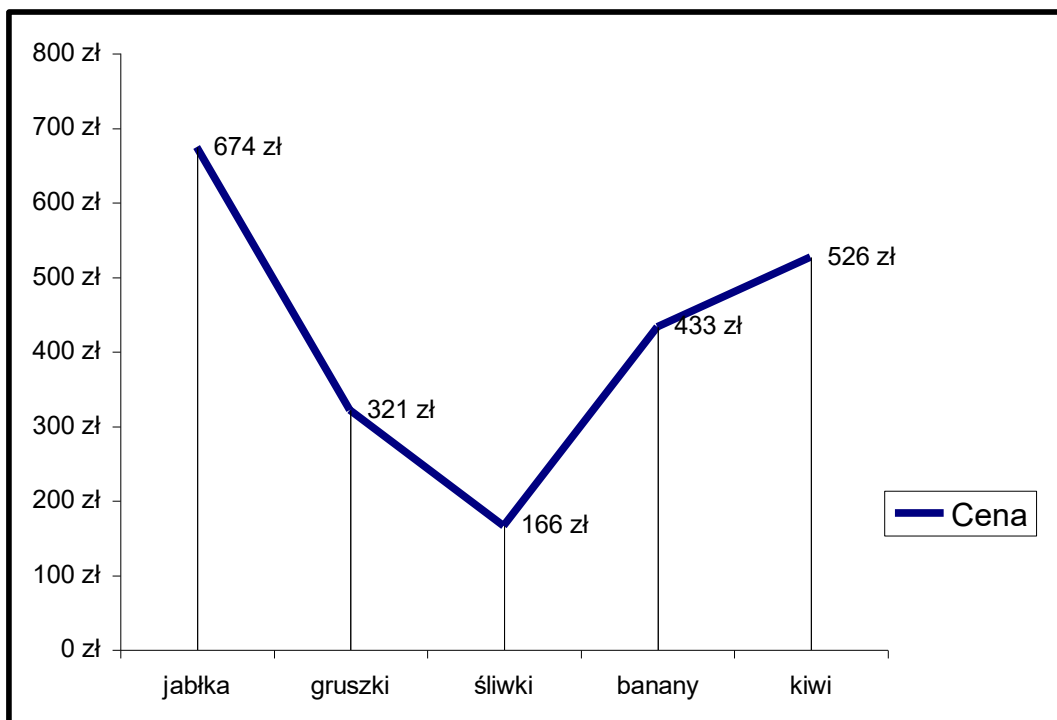
## Ćwiczenie 1

1. Do komórki A1 wprowadź napis LICZBY
2. Do komórek A2:A6 wprowadź liczby: 15, 23, 61, 6, 37.
3. Przedstaw wartości komórek A1:A6 na wykresie słupkowym..



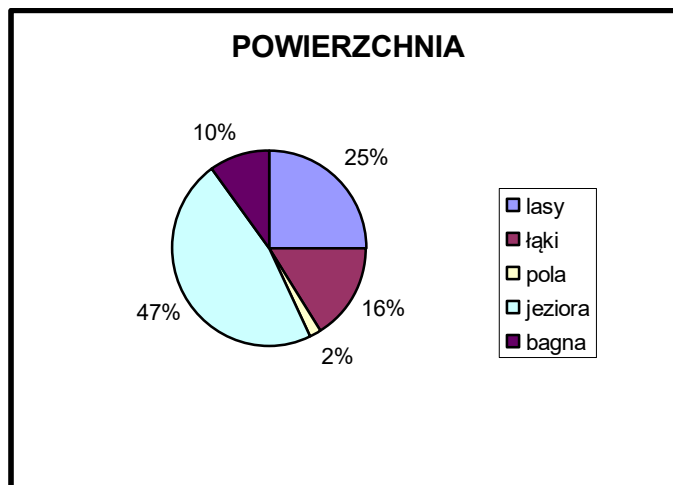
## Ćwiczenie 2

1. Do komórki B1 wprowadź napis CENA
2. Do komórek B2:B6 wprowadź liczby: 674, 321, 166, 433, 526.
3. Do komórek C2:C6 wprowadź napisy :jabłka, gruszki, śliwki, banany kiwi.
4. Przedstaw wartości komórek B1:B6 na wykresie liniowym.
5. Pokaż na wykresie wartości i pokaż linie rzutu (opcje – linie rzutu)



### Ćwiczenie 3

1. Do komórek D1:D5 wprowadź liczby: 25, 16, 2, 47, 10.
2. Do komórek E1:E5 wprowadź napisy: lasy, łąki, pola, jeziora, bagna.
3. Przedstaw wartości komórek D1:D5 na wykresie kołowym.  
Wykresowi nadaj nazwę POWIERZCHNIA.



### Ćwiczenie 4

1. Do komórek A10 wprowadź napis: Cena 1, a do komórki B 10 : Cena 2
2. Do komórek A11:A15 wprowadź liczby: 21, 37, 56, 58, 76.
3. Do komórek B11:B15 wprowadź liczby : 65, 52, 15, 34, 45.
4. Do komórek C11:C15 wprowadź lata od 2000 do 2004.
5. Przedstaw wartości komórek A10:B15 na wykresie kolumnowym. Na osi X umieść lata od 2000 do 2004.
6. Osi X nadaj nazwę: W roku, a osi Y: Cena 1 akcji.
7. Wykresowi nadaj tytuł: Kursy akcji spółki ALF

